



ФГБУ «НМИЦ ФПИ»

— основан в 1918 году —

Федеральное государственное бюджетное учреждение
«НАЦИОНАЛЬНЫЙ МЕДИЦИНСКИЙ ИССЛЕДОВАТЕЛЬСКИЙ ЦЕНТР
ФТИЗИОПУЛЬМОНОЛОГИИ И ИНФЕКЦИОННЫХ ЗАБОЛЕВАНИЙ»
Министерства здравоохранения Российской Федерации

ВЕРСИЯ НА 30.05.2020 г.

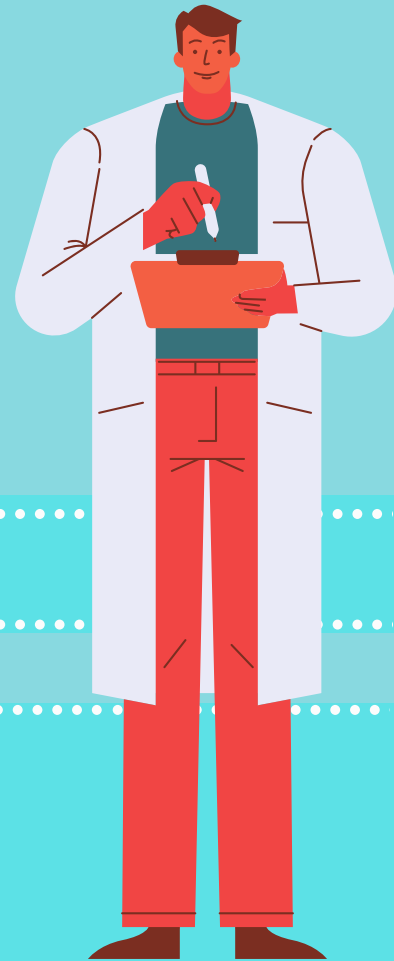
ПОКАЗАНИЯ ДЛЯ ГОСПИТАЛИЗАЦИИ ПАЦИЕНТОВ В ВОЗРАСТЕ ДО 18 ЛЕТ ДЛЯ ЛЕЧЕНИЯ ИНФЕКЦИИ COVID-19

Наличие одного из следующих критериев:

$T > 39,0^{\circ}\text{C}$ в день обращения или $T > 38^{\circ}\text{C}$ в течение 5 дней и больше;

дыхательная недостаточность (наличие любого признака из нижеперечисленных симптомов респираторного дистресса):

- тахипноэ: частота дыхания у детей в возрасте до 1 года – более 50,
- от 1 до 5 лет – более 40, старше 5 лет – более 30 в мин;
- одышка в покое или при беспокойстве ребенка;
- участие вспомогательной мускулатуры в акте дыхания;
- втяжения уступчивых мест грудной клетки при дыхании;
- раздувание крыльев носа при дыхании;
- кряхтящее или стонущее дыхание;
- эпизоды апноэ;
- кивательные движения головы, синхронные со вдохом;
- дистанционные хрипы;
- невозможность сосать/пить вследствие дыхательных нарушений;
- акроцианоз или центральный цианоз;
- $\text{SpO}_2 < 95\%$;



тахикардия у детей в возрасте до 1 года – более 140, от 1 до 5 лет – более 130, старше 5 лет – более 120 ударов в мин.;

наличие геморрагической сыпи;

наличие любого из следующих экстренных и неотложных признаков:

- судороги;
- шок;
- тяжелая дыхательная недостаточность;
- тяжелое обезвоживание;
- угнетение сознания (сонливость) или возбуждение;

наличие одного из следующих тяжелых фоновых заболеваний независимо от уровня повышения T и степени выраженности дыхательной недостаточности:

- иммунодефицитное состояние, в том числе лечение иммуносупрессивными препаратами;
- онкологические и онкогематологические заболевания;
- болезни с нарушениями системы свертывания крови;
- врожденные и приобретенные пороки и заболевания сердца, в том числе нарушения ритма, кардиомиопатия;
- врожденные и приобретенные хронические заболевания легких;
- болезни эндокринной системы (сахарный диабет, ожирение);
- хронические тяжелые болезни печени, почек, желудочно-кишечного тракта;

невозможность изоляции при проживании с лицами, относящимися к группе риска (возраст старше 65 лет, наличие сопутствующих заболеваний и состояний: артериальной гипертензии, хронической сердечной недостаточности, онкологических заболеваний, гиперкоагуляции, ДВС-синдрома, острого коронарного синдрома, сахарного диабета, цирроза печени, длительный прием стероидов и биологической терапии по поводу воспалительных заболеваний кишечника, ревматоидного артрита, пациенты, получающие сеансы гемодиализа или перитонеальный диализ, наличие иммунодефицитных состояний, в том числе у пациентов с ВИЧ-инфекцией без антиретровирусной терапии и пациентов, получающих химиотерапию);

отсутствие условий для лечения на дому или гарантий выполнения рекомендаций (общегитие, учреждения социального обеспечения, пункт временного размещения, социально неблагополучная семья, неблагоприятные социально-бытовые условия).